

**Durée**  
**4+8**  
**Semaines**

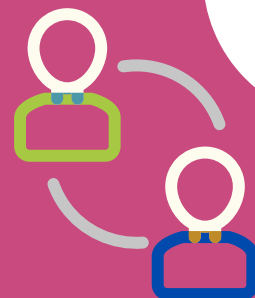
# BILAN ÉVALUATION à COUBERT

**RÉMUNÉRÉE** 4 SEMAINES DE BILAN D'ÉVALUATION + 8 SEMAINES D'ÉLABORATION DE PROJET PROFESSIONNEL



## Objectifs

- Faire émerger et / ou valider un projet socioprofessionnel
- Définir un plan d'action pour la suite du parcours d'insertion



## Public concerné/Modalités d'accès

La personne doit bénéficier d'une **Reconnaissance de la Qualité de Travailleur Handicapé** et Bénéficiaire d'une décision **d'orientation de Préorientation de la MDPH**.

## Prérequis/Entrée

- Avoir participé à un **entretien individuel** ou à une **information collective** organisée par notre établissement
- Suite à la réunion d'information collective ou à l'entretien individuel, une commission étudie les moyens d'accueil et planifie l'entrée du bénéficiaire, sous réserve de l'avis médical
- Avoir besoin d'un accompagnement pour élaborer ou confirmer un projet professionnel
- **Comprendre, s'exprimer, lire et écrire en langue française.**
- Etre stabilisé(e) sur le plan de la santé

## Points forts

**1**  
**Ateliers de développement personnel, de communication (simulation d'entretien professionnel) de relaxation et de conseil en image**

**2**  
**Des cours de conduite et de code sur place durant le parcours**

*en fonction des places disponibles*

## Témoignage



*Cela m'a permis de mettre à plat divers pistes et valider mon projet professionnel.*

Tél : 01 64 42 28 08

coubert.preo@ugecam.assurance-maladie.fr



[www.crpcoubert.fr](http://www.crpcoubert.fr)

30 h par  
semaine

# BILAN EVALUATION à COUBERT

## Contenu



**RENFORCER la confiance et l'estime de soi** pour faciliter le contact avec l'environnement socioprofessionnel par des ateliers de développement personnel, de communication (simulation d'entretien professionnel) de relaxation et de conseil en image.



**ACQUERIR une méthodologie pour découvrir l'environnement socioprofessionnel** et prendre connaissance du bassin d'emploi (site pôle emploi et sources internet...) cv/lettre de motivation



**BILAN PERSONNEL : identifier des centres d'intérêts, aptitudes et potentiels.**



**ÉVALUER les connaissances de base** (raisonnement logique, mathématiques, français, bureautique).



**Des outils d'aide au choix d'orientation sont proposés : Pass avenir, Zoom2choose.**



## Modalités d'accompagnement

Avec l'objectif de viser une insertion professionnelle durable, un accompagnement pluridisciplinaire dont le **MPS2E\***

- des **F**ormateurs dans les apprentissages
- une équipe médico-psycho-sociale (**M**édecin, **I**nfirmière, **P**sychologue, **A**ssistante **S**ociale) afin de prendre en compte la situation globale
- un **E**ducateur pour un accompagnement personnalisé
- une Intervenante en **E**rgonome pour l'adaptation du poste de travail
- un **S**ophrologue pour gérer le stress
- un **A**ddictologue pour se libérer de dépendances
- Des **réunions de synthèse** pluridisciplinaires pour faire le point sur l'avancée du parcours de chaque bénéficiaire afin de favoriser son **INCLUSION** socioprofessionnelle tout en préservant son état de santé. \***Médoco-psycho-social-éducation-ergonomie (voir fiche)**

## Modalités d'évaluation



- Un bilan pluridisciplinaire est adressé à la MDPH et au bénéficiaire en fin d'action.



## Prestations



**Hébergement possible gratuit**



**Déjeuner au restaurant de l'établissement**



**Navettes gratuites vers les gares les plus proches**



## Accessibilité

**Tous les locaux sont Accessibles aux Personnes à Mobilité Réduite**



**Animations : ateliers et sorties d'ordre culturels et sportifs**

CENTRE DE READAPTATION PROFESSIONNELLE DE COUBERT

Groupe UGECAM Ile-de-France [www.crcoubert.fr](http://www.crcoubert.fr)

Route de Liverdy 77170 Coubert

Tél: 01 64 42 28 03 - Fax : 01 64 42 28 11

Siret 423 868 835 00111 - APE 8810C- Finess 77 051 002